

Для специалистов

**MED**  **EL**

# **SAMBA 2**

Слышать легко



hearLIFE

# SAMBA 2

Слышать легко

**Слышать всегда**  
Автоматическая  
корректировка параметров  
настройки для оптимального  
слуха в любой ситуации.

**Поразительно просто**  
Благодаря интуитивно понятной  
конструкции заменить батареи и  
крышки SAMBA 2 быстро и просто.

**Изящный и стильный**  
SAMBA 2 — это процессор  
с наименьшей высотой,  
доступный на рынке, который  
легко спрятать под волосами.



**Комфорт целый день**  
Не смещается, оказывает  
минимальное давление на  
кожу и может находиться  
на голове весь день.



**Готов к водным процедурам**

Дождь или солнце, влагозащищенный процессор SAMBA 2 готов к любым условиям. Заказываемый дополнительно чехол WaterWear обеспечивает полную защиту от влаги при плавании и других развлечениях в воде.

## Удобство каждый день

SAMBA 2 для VIBRANT SOUNDBRIDGE и SAMBA 2 BB для BONEBRIDGE представляют собой моноблочные аудиопроцессоры для пользователей имплантов среднего уха и костной проводимости. Благодаря небольшому весу, фиксирующим клипсам и быстро заменяемым элементам питания процессор прост и удобен в эксплуатации. SAMBA 2 настолько комфортен при ношении и прост в эксплуатации, что о нем можно забыть.



**Слух и комфорт**  
SAMBA 2 не оказывает сильного давления на кожу, комфортен при ношении и нигде не смещается.



**Длительная работа батареи**  
Срок службы батарей составляет приблизительно 8–10 дней. SAMBA 2 — надежная длительная работа.



**Неброский дизайн**  
SAMBA 2 — аудиопроцессор с наименьшими весом и размером в высоту на рынке, поэтому его просто скрыть при ношении.



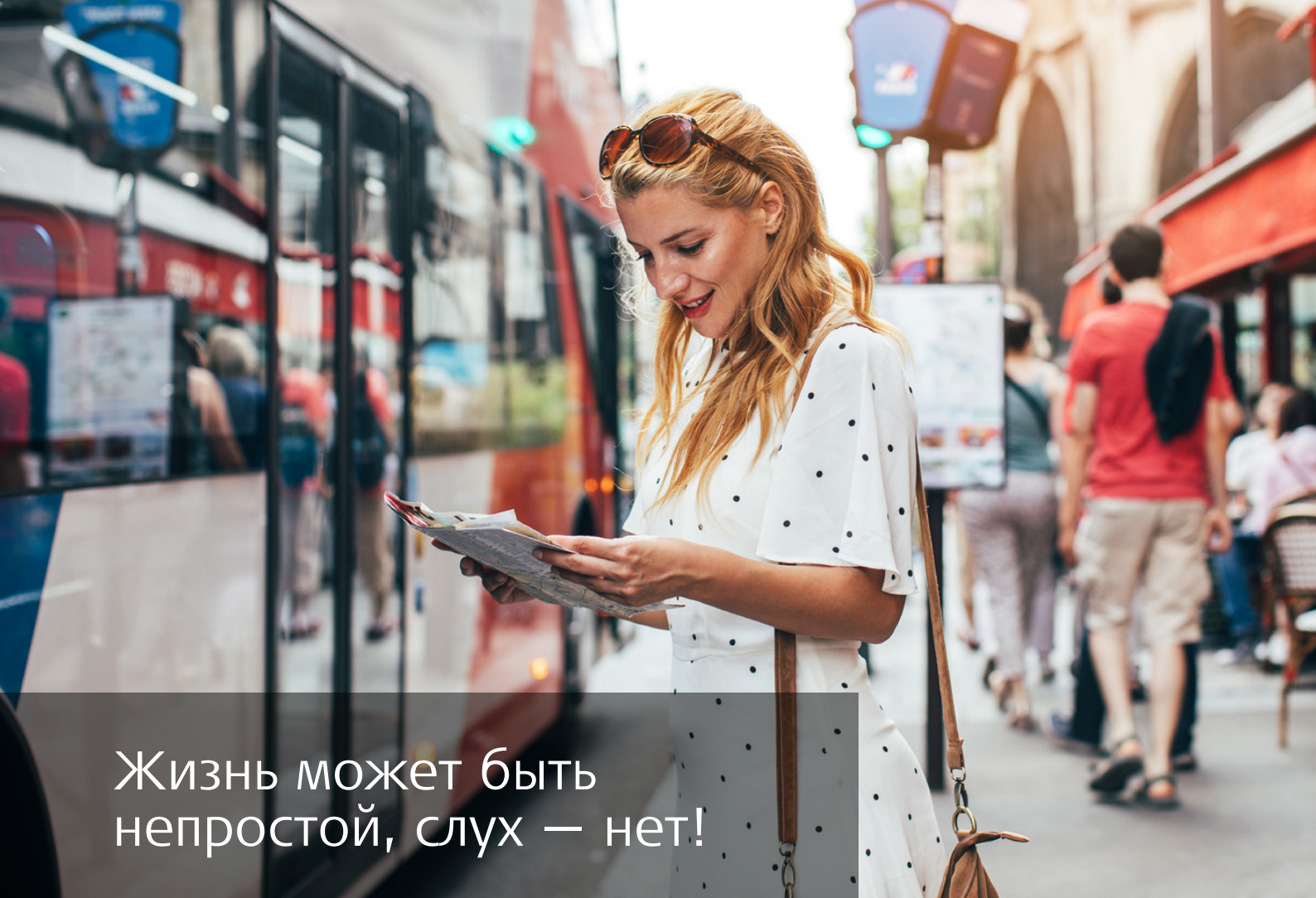
**Влагозащищенная конструкция**  
Обладая классом пыле- и влагозащиты IP54, SAMBA 2 легко выдерживает брызги, пот и пыль при повседневной эксплуатации.



**Простая потоковая передача музыки**  
SAMBA 2 GO позволяет без труда подключить SAMBA 2 к телефону и другим устройствам для беспроводной потоковой передачи музыки и звонков в режиме громкой связи.



**Яркие декоративные крышки**  
Одним движением руки вы можете прикрепить к SAMBA 2 одну из множества сменных крышек, которая будет отражать вашу индивидуальность.



## Жизнь может быть непростой, слух — нет!

### Слышать легко

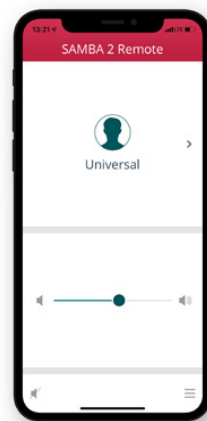
С SAMBA 2 у вас не будет необходимости переключаться между программами. Современная технология звука SAMBA 2 автоматически обучается обеспечивать наилучший возможный слух в шести вариантах акустической обстановки: тишина, речь в тишине, шум, речь в шуме, музыка, в автомобиле.

**Интеллектуальное обучение**  
Интеллектуальный звуковой адаптер 2.0 запоминает индивидуальные слуховые предпочтения для каждого из шести вариантов акустической обстановки SAMBA 2. Каков результат? Более персонализированный слух в любой ситуации.

**Улучшенное подавление фонового шума**  
SAMBA 2 не только уменьшает ежедневный бытовой шум, но и подавляет фоновую речь. Он работает настолько быстро, что отсекает шум даже между отдельными словами.

**Определение источника речи**  
SAMBA 2 автоматически распознает режим «в автомобиле» и запускает определение источника речи, при котором микрофоны направляются в сторону источника речи, где бы он ни находился. Говорить, не отвлекаясь от вождения, никогда еще не было так удобно.

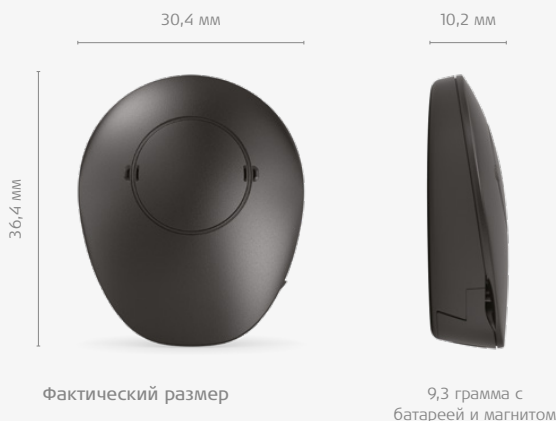
**Автоматическая адаптация**  
Микрофоны SAMBA 2 плавно адаптируются к любой обстановке — тихой или шумной. С SAMBA 2 у вас не будет необходимости переключаться между программами — процессор все сделает сам.



SAMBA 2 Remote (приложение для дистанционного управления) С загружаемым дополнительно приложением SAMBA 2 Remote вам не понадобится отдельно носить с собой пульт дистанционного управления. Вы сможете изменять параметры настройки SAMBA 2 непосредственно со смартфона. С помощью приложения вы также сможете проверить оставшийся заряд батареи, чтобы ни о чем не волноваться.

# Технические характеристики

## Моноблочный аудиопроцессор SAMBA 2

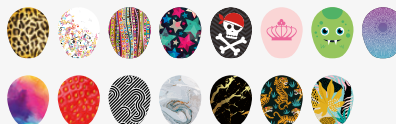


### Варианты цвета SAMBA 2

8 крышек основных оттенков волос



15 вариантов декоративных крышек



### Аудиопроцессор SAMBA 2

#### Размеры

- В целом округлая форма
- Длина: 36,4 мм
- (с закрытым батарейным отсеком)
- Ширина: 30,4 мм
- Высота: 10,2 мм (максимальная)
- Вес вместе с батареей и магнитом (сила 1): 9,3 г

Материал, контактирующий с кожей

- Сополиэфир Eastman Tritan MX731

#### Источники питания

- Одна перезаряжаемая цинк-воздушная батарея типа 675 с номинальным напряжением 1,4 В (идентификационный код IEC: PR44)

#### Ток батареи и время работы:

- SAMBA 2 Lo: 2,4 мА, до 210 часов
- SAMBA 2 Hi: 4,0 мА, до 151 часа
- SAMBA 2 BB: 4,4 мА, до 133 часов

#### Акустический частотный диапазон

- От 250 Гц до 8 кГц

#### Обработка сигнала

- 18-полосный цифровой эквалайзер
- 18 независимых каналов компрессии (двойная или слоговая компрессия на каждом канале)
- Интеллектуальный звуковой адаптер 2.0 с классификатором
- Направленное повышение разборчивости речи
- Регулировка шума и речи
- Защита от чрезмерно громких звуков
- Подавление шума ветра
- Подавление акустической обратной связи

#### Характеристики микрофона

- Двойной микрофон
- Технология «звук вокруг»
- Адаптивный направленный микрофон
- Определение источника речи
- Всенаправленные микрофоны

#### Управление

- Чтобы выключить систему, откройте батарейный отсек примерно на 5 мм

#### Общая информация

- Шесть вариантов силы магнита
- Удерживающая сила аудиопроцессора (при силе магнита 3): 0,083 Н
- 64 шага громкости
- Сделано в Австрии

#### Совместимость

- Совместим со всеми имплантами VIBRANT SOUNDBRIDGE и BONEBRIDGE предыдущих поколений
- Батарея 675 типа
- Программное обеспечение SYMFIT 8.0

#### Степени защиты, обеспечиваемой оболочками

- IP54
- IP68 с чехлом WaterWear для SAMBA

#### Условия эксплуатации

- Температура: от +5°C (+41°F) до +40°C (+104°F)
- Относительная влажность: 15–90%
- Атмосферное давление: 70–106 кПа

#### Условия транспортировки и хранения в период без эксплуатации

- Температура: от -25°C (-13°F) до +60°C (+140°F)
- Относительная влажность: 10–90% макс.
- Атмосферное давление: 70–106 кПа

#### Съемные части

- Крышка (с защитными мембранами для микрофона)
- Батарея (при поставке не установлена)
- Фиксирующая клипса
- Магнит (обслуживается только специалистами)

#### Дополнительные аксессуары

- SAMBA 2 GO (устройство для потоковой передачи данных)
- SAMBA 2 Remote (приложение для дистанционного управления)
- Чехол SAMBA 2

#### Ожидаемый срок службы

- Ожидаемый срок службы SAMBA 2 (со всеми аксессуарами) в соответствии с IEC 60601-1 составляет 5 лет.

#### Беспроводная технология

- Связь между аудиопроцессором и имплантом
- Вид: NFM (магнитная индукция ближнего поля)
- Частота: 120 кГц
- Вид модуляции: Голос AM
- Диапазон беспроводного подключения: 10 мм

- Связь между аудиопроцессором и SAMBA 2 GO (устройством для потоковой передачи данных)
- Вид: NFM (магнитная индукция ближнего поля)
- Частота: 3,28 МГц
- Вид модуляции: ЦФМ (цифровая фазовая манипуляция)
- Диапазон беспроводного подключения: 0,3 м
- Уровень входного аудиосигнала: 1 (макс.)
- Продолжительность эксплуатации:
- Потоковая передача аудиоданных через Bluetooth® (A2DP): 6 часов
- Потоковая передача аудиоданных через FM-приемник: 9 часов
- Проводная потоковая передача аудиоданных (через кабель): 10 часов
- Режим ожидания: 5 дней
- Время зарядки: 2 часа
- Версия Bluetooth: 2.1

Кривые частотной характеристики для SAMBA 2 приведены на странице [go.medel.pro/sa2-fr-re](http://go.medel.pro/sa2-fr-re)



Словесный товарный знак Bluetooth® и логотипы являются зарегистрированными товарными знаками, принадлежащими компании Bluetooth SIG, Inc., и любое использование таких знаков компанией MED-EL осуществляется по лицензии.

MOT126 п.0